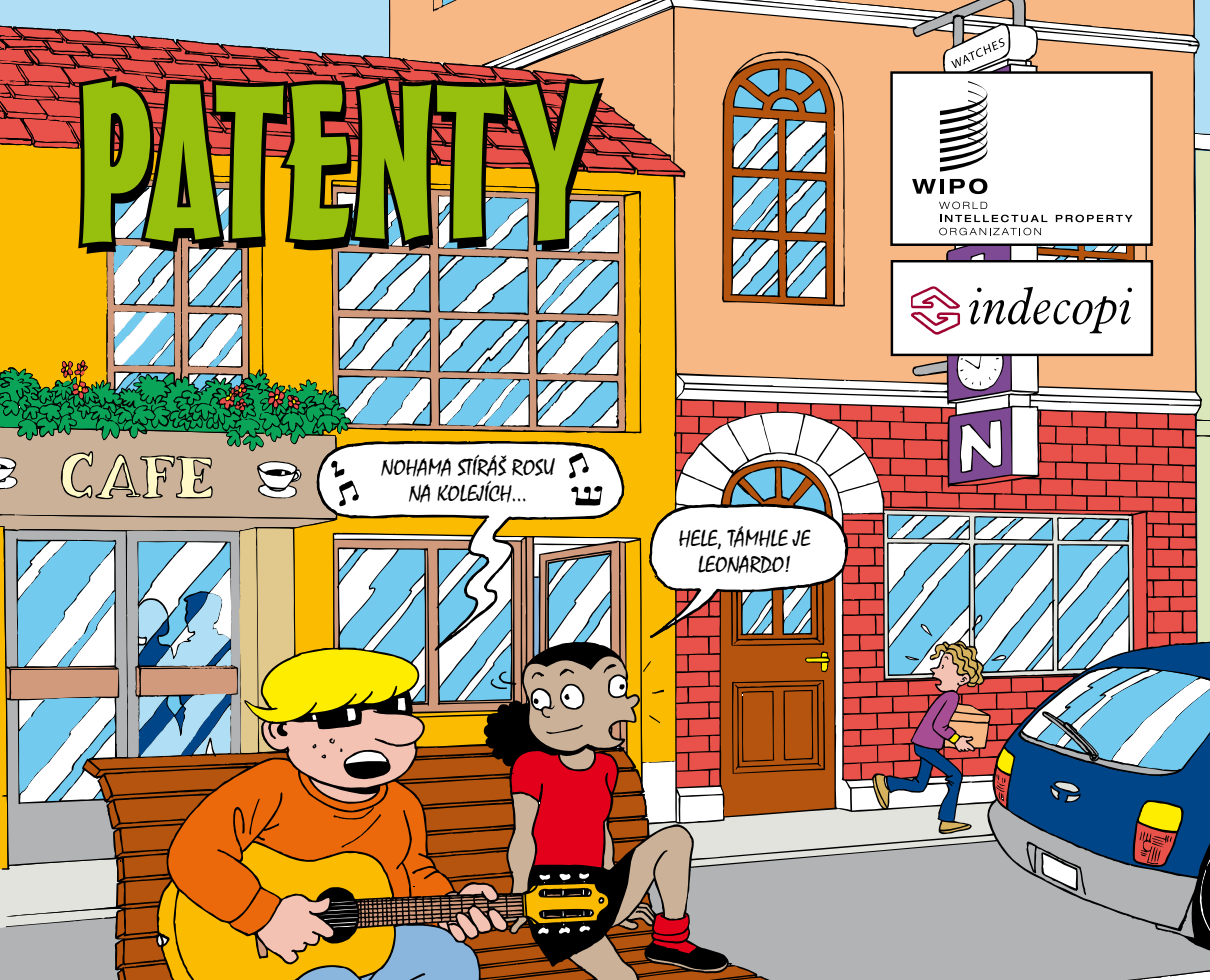


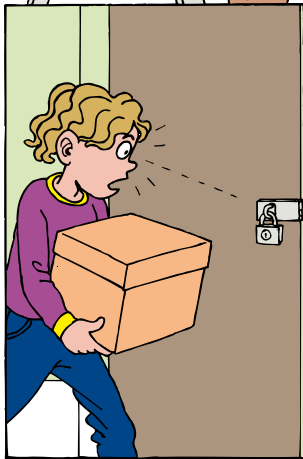
# PATENTY



NOHAMA SÍRÁŠ ROSU  
NA KOLEJÍCH...

HELE, TÁMHLE JE  
LEONARDO!

LEONARDO NIC NEPROVEDL,  
ALE CO SE MU STALO?  
PŘED KÝM UTÍKÁ?



TEN KLUK JE TROCHU  
PRAŠTĚNEJ...

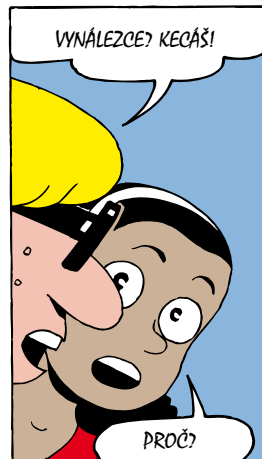
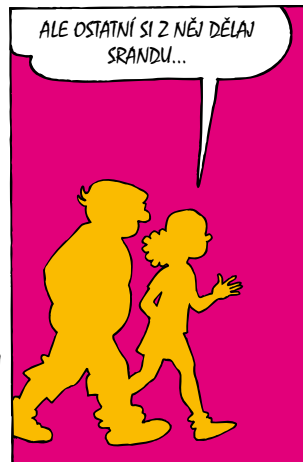
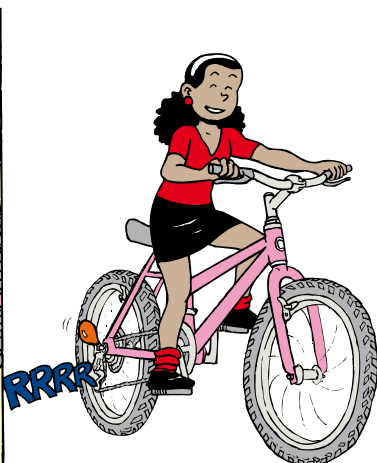
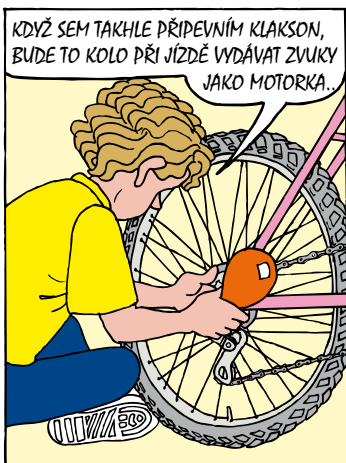
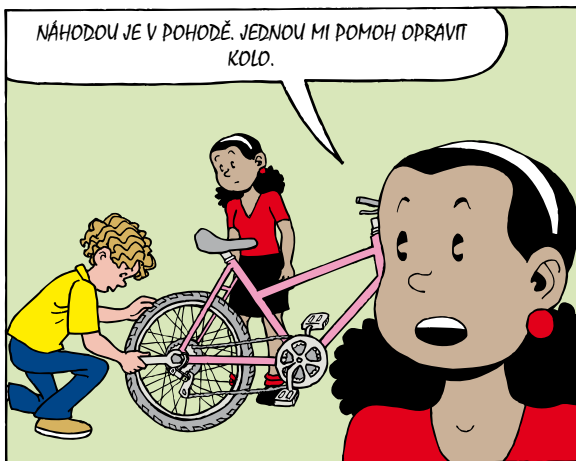
TO NENÍ  
PRAVDA!



CO TADY CHCEŠ?

EH, NIC...

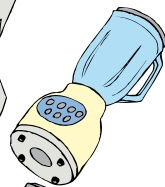
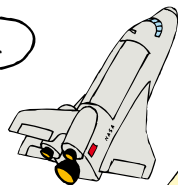
ALE ČÍTETE DÁL!



PROTOŽE ABY NĚKDO MOH  
BĚT VYVĚLEZCEM, MUSÍ  
BĚT CHYTRĚJ A VZDĚLĚNEJ.



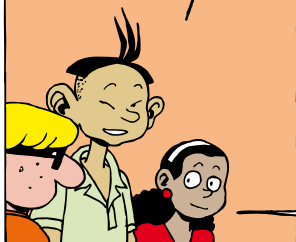
JAKO TŘĚBA CHLĚDČI, CO VYVĚLEZLI ELEKTŘINU...  
NEBO



MOTORY...

POČÍTAČE...

VYVĚLEZY MŮŽOU BĚT RŮZNÝ:  
VELKÝ, MALÝ, SLOŽITÝ  
I JEDNODUCHÝ.



VYVĚLEZCI DOKÁŽOU ROZLOUSKNOUT RŮZNÝ PROBLÉMY A NAVÍŽ PRO NĚ  
ŘĚŠENÍ.



A KDYŽ JE TO ŘĚŠENÍ NOVÝ, JE TO VYVĚLEZ.

TÝVÍ! TAKŽE VŠECHNO KOLEM NÁS MUSEL NĚKDO  
VYVĚLEZTI!

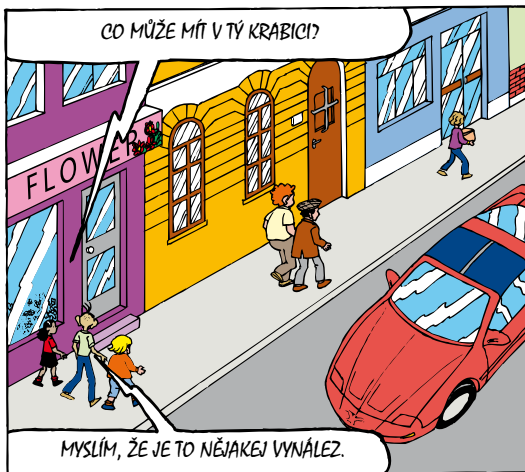
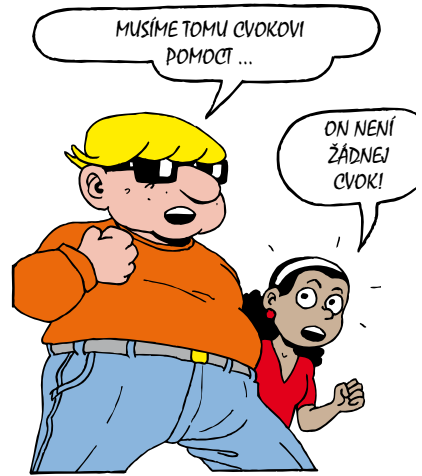
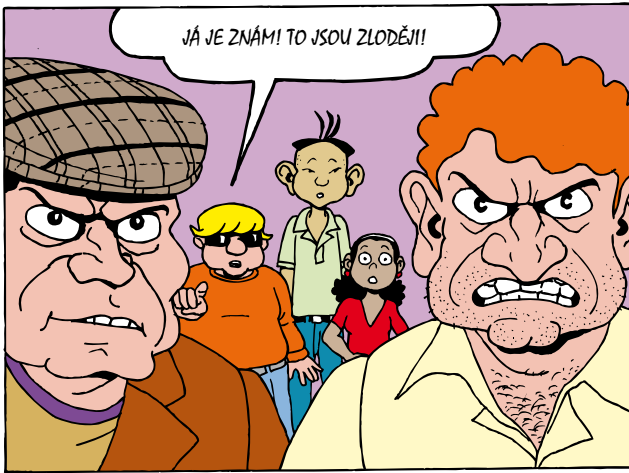


PŘESNĚ TAK, LIDSTVO VDĚČÍ  
VYVĚLEZČŮM ZA HODNĚ.

HELE! TÁMHLE NĚKDO SLEDUJE  
LEONARDA!

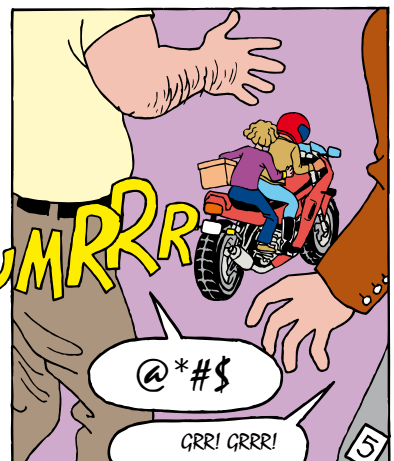
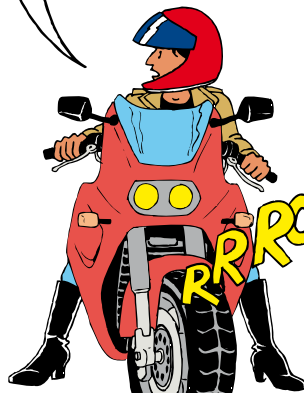
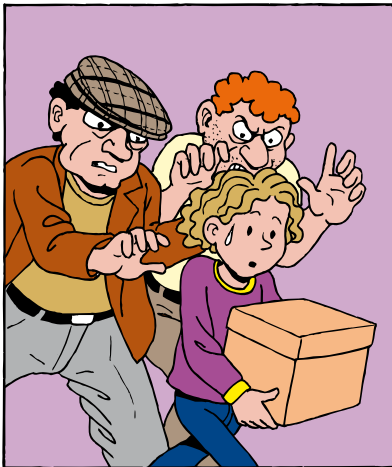
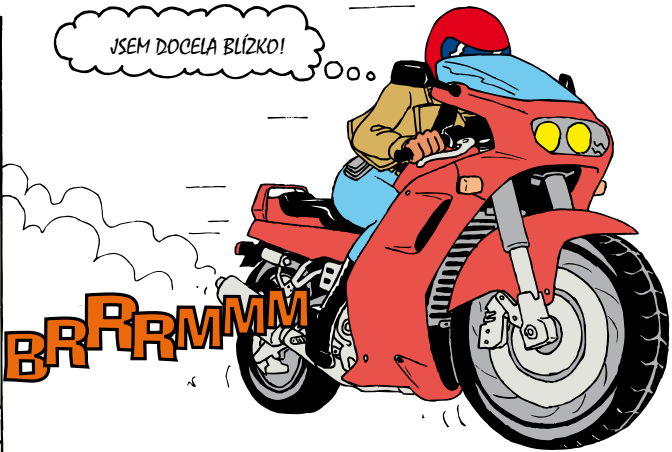


3



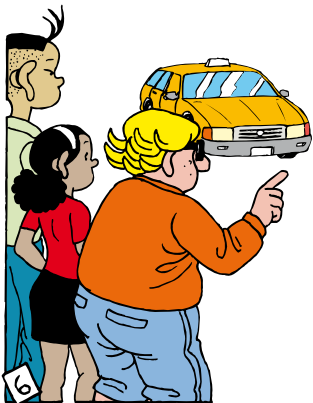
AHOJ CHULI, TADY MAREK,  
POSLOUCHEJ: SPOLU S BABI  
A SANG SANGEM SLEDUJEME LEONARDA,  
ON JE VYNÁLEZCE. PRONÁSLUJOU HO  
NĚJAKÝ TÝPČI, CHTĚJÍ MU ASI UKRÁST  
JEHO VYNÁLEZ A...







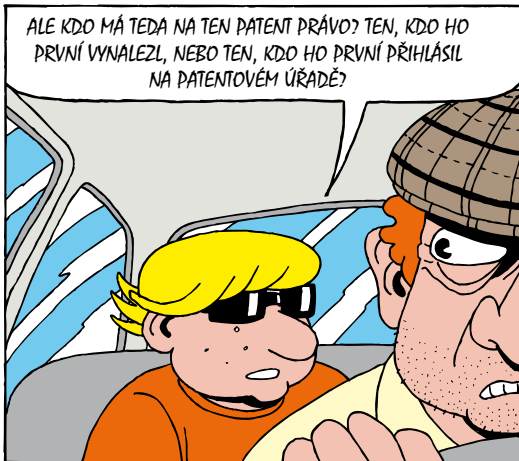
POZDĚJI...





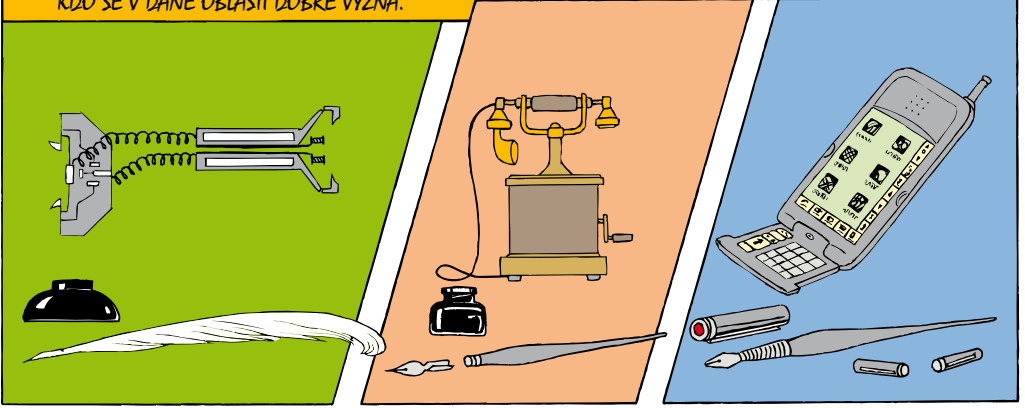
OCHRANA PATENTEM TRVÁ VĚTŠINOU MAXIMÁLNĚ 20 LET.



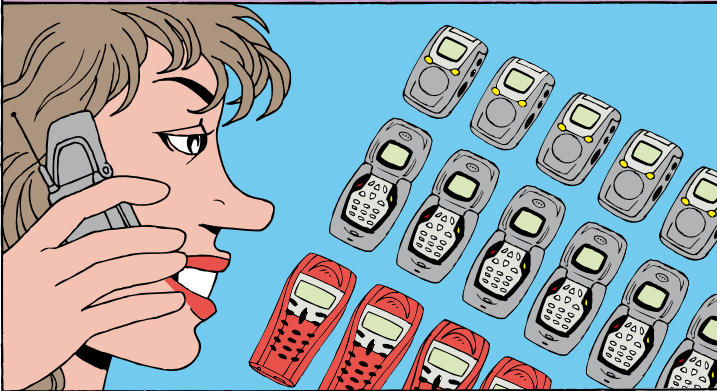




2 VYNÁLEZECKÁ ČINNOST ZNAMENÁ, ŽE TEN VYNÁLEZ NESMÍ BÝT NA PRVNÍ POHLED JASNÝ PRO NĚKoho, KDO SE V DANÉ OBLASTI DOBRĚ VYZNÁ.



3 PRŮMYSLOVÁ VYUŽITELNOST ZNAMENÁ, ŽE MUSÍ BÝT MOŽNÉ DANÝ VYNÁLEZ VYRÁBĚT NEBO UŽÍVAT V PRŮMYSLU.



CHULI... JÁ SI MYSLÍM, ŽE TEN MŮJ VYNÁLEZ TO VŠECHNO SPLŇUJE...



CO Myslíte, ŽE TEN LEONARDO VYNÁLEZ?

NETUŠÍM.



URČITĚ JE TO NĚCO UŽITEČNÝHO PRO LIDI.

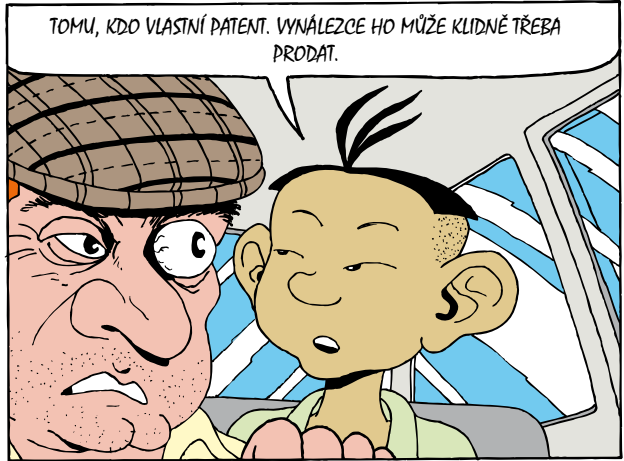
A URČITĚ TO STOVÍ ZA SPOUSTU PENĚZ!



HELE A KOMU VLASTNĚ PATŘÍ PRÁVA  
K VYNÁLEZU? TOMU, KDO HO VYNÁLEZ  
NEBO TOMU, KDO VLASTNÍ PATENT?



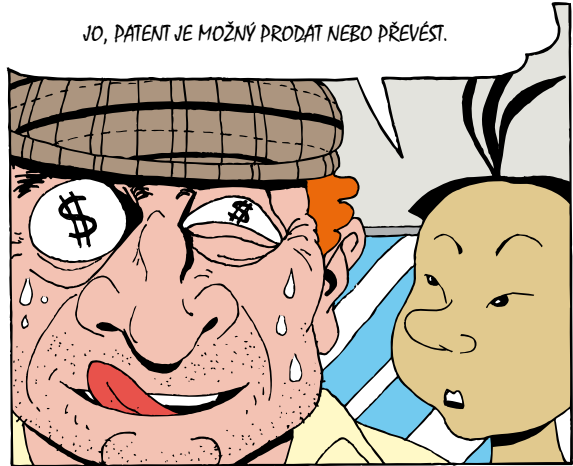
TOMU, KDO VLASTNÍ PATENT. VYNÁLEZCE HO MŮŽE KLIDNĚ TŘEBA  
PRODAT.



COŽE, PATENT SE DÁ  
PRODAT?



JO, PATENT JE MOŽNÝ PRODAT NEBO PŘEVĚST.

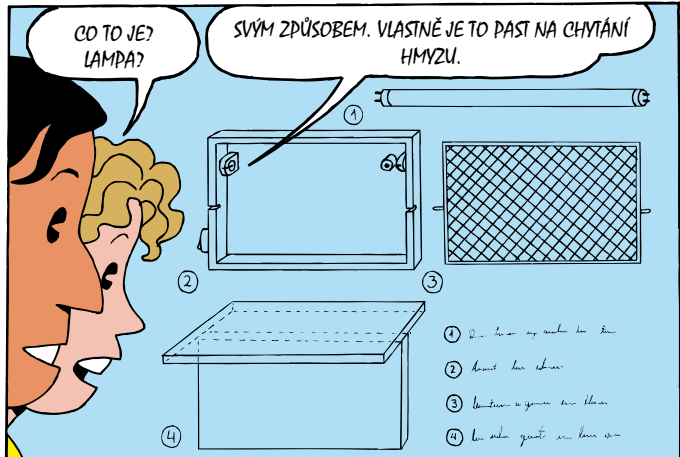


UKÁŽU TI SVŮJ VYNÁLEZ.

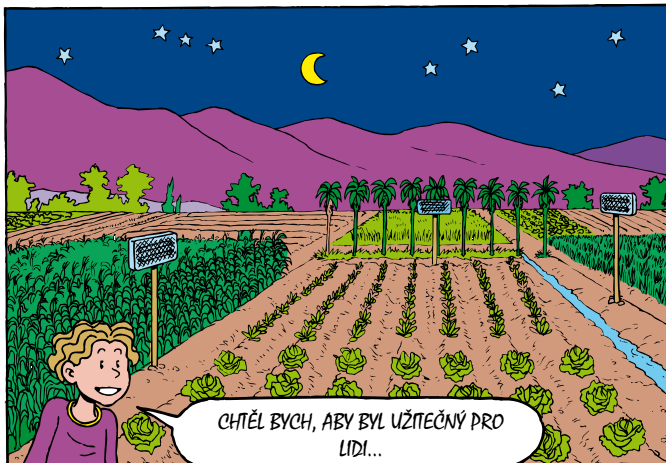


CO TO JE?  
LAMPA?

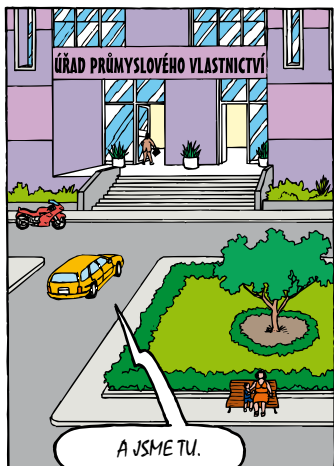
SVÝM ZPŮSOBEM. VLASTNĚ JE TO PAST NA CHYTÁNÍ  
HMYZU.



LEONARDO, TVŮJ VYNÁLEZ BUDE  
HODNĚ UŽITEČNÝ V ZEMĚDĚLSTVÍ!



CHTĚL BYCH, ABY BYL UŽITEČNÝ PRO  
LIDI...



A JSMETU.



TAK A TEĎ TAM VBĚHNU A POPADNU  
TEN VYNÁLEZ DŘÍV, NEŽ BUDE  
PATENTOVANĚJ...

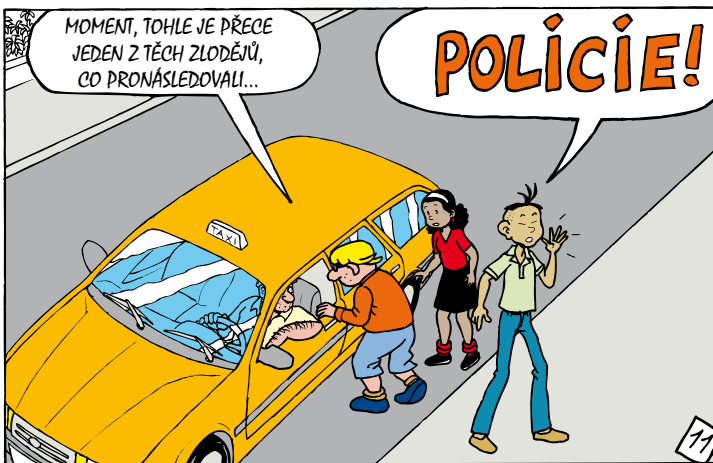
JSME NA MÍSTĚ, DÍKY.

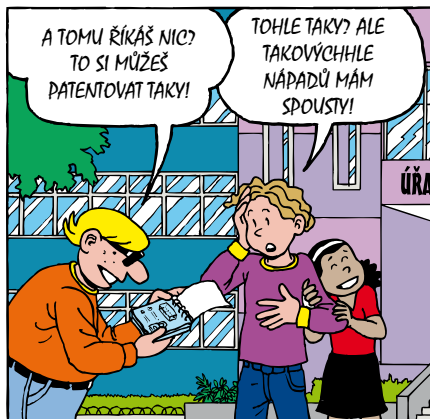
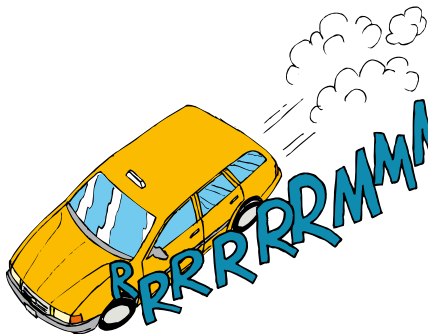
HELE, RÁD BYCH SE S VÁMA  
DOHOD O TOM PATENTU...



MOMENT, TOHLE JE PŘECE  
JEDEN Z TĚCH ZLODĚJŮ,  
CO PRONÁSLEDOVALI...

**POLICIE!**





WIPO publikace č. 483 CZ ISBN: 978-92-805-2294-5

**Patents:** Lima, duben 2002. Vydáno Národním institutem pro ochranu hospodářské soutěže a duševního vlastnictví Peru (INDECOPI) a Světovou organizací duševního vlastnictví (WIPO). **Námět a scénář:** Juan Acevedo. **Výtvarník:** Germán Luna a Jorge Ilahuala **Český překlad:** Úřad průmyslového vlastnictví (ÚPV). Tato publikace byla přeložena z anglického originálu se souhlasem majitele autorských práv – WIPO. WIPO nenese žádnou odpovědnost za český překlad této publikace. **Kontakt:** WIPO, 34 Chemin des Colombettes, 1211 Geneva, Switzerland, wipo.mail@wipo.int; INDECOPI, Calle de la Prosa 138, San Borja, Lima, Peru, postmaster@indecopi.gob.pe; ÚPV, Antonína Cermáka 2a, Praha 6, posta@upv.cz

ISBN: 978-80-7282-098-6